



---

## SICHERHEIT, BEDIENUNG, PFLEGE UND WARTUNG

### Zur Werterhaltung Ihrer neuen Haustür mit mechanischem Schloss

---

#### **Herzlichen Glückwunsch zu Ihrer neuen Haustür!**

Sie haben die richtige Wahl getroffen und sich für eine hochwertige Tür mit einem mechanisch verriegelnden Schloss entschieden. Damit Sie lange Freude daran haben, geben wir Ihnen einige Tipps zur Bedienung und zur Pflege Ihrer Haustür.

#### **Allgemeine Hinweise**

Bitte beachten Sie, dass Einstellarbeiten wie beispielsweise an den Türbändern, das Ersetzen oder Nachziehen von Schrauben, der Tausch des Schließzylinders oder eines anderen Beschlagteils nur durch einen Fachbetrieb ausgeführt werden dürfen. So werden eventuelle Beschädigungen vermieden und die volle Funktionsfähigkeit der Haustür bleibt erhalten. Für Schäden durch unsachgemäße Behandlung übernehmen wir keine Haftung.

Verwenden Sie keinesfalls aggressive Pflege- oder Scheuermittel und keine harten Gegenstände.

#### **Pflege von Oberfläche und Glas**

Durch Staub oder Regen bedingte Verunreinigungen an der Haustür entfernen Sie mit einem handelsüblichen neutralen Spülmittel und einem weichen Tuch. Für hartnäckigen Schmutz auf Kunststoff- oder Aluminiumoberflächen empfehlen sich entsprechende Pflegereiniger, die Sie bei uns erhalten können.

Glasscheiben sind mit klarem Wasser und einem guten Fensterleder schnell gereinigt. Pflegen Sie ebenfalls die Dichtungen mit einem dafür geeigneten Pflegemittel.

Neben der normalen Pflege sollten Sie Ihre Beschläge jährlich begutachten. Dies verlängert die Lebensdauer und erhält den Bedienkomfort. Der Riegel und die Falle des Schlosses werden durch einen Tropfen Öl beweglich gehalten. Vor dem Fetten den Riegel durch Drehen des Schlüssels ausfahren. Die Schließzylinder müssen je nach Beanspruchung mindestens zweimal jährlich mit einem speziellen Pflegespray gewartet werden.



### Die Schloss-Funktion

Standardmäßig verbauen wir in unseren Haustüren ein selbstverriegelndes Automatikschloss ohne Tagesentriegelung, dessen obere und untere Fallen beim Verschließen der Tür automatisch herausfahren. Dadurch ist Ihre Tür sofort versicherungstechnisch abgeschlossen (VDS-Zertifizierung).

Die Schlossausführung kann je nach Anforderung oder auf Kundenwunsch im Einzelfall abweichen.

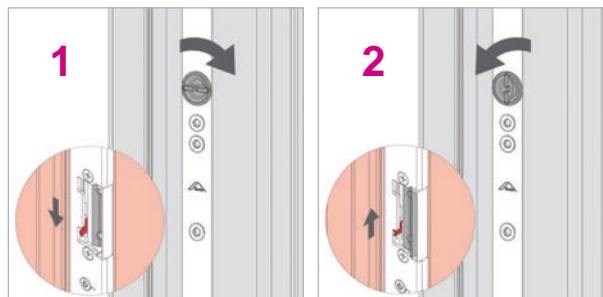
Beispielsweise gibt es auch manuell per Schlüsselfunktion zu verriegelnde Haustürschlösser, elektrische Türöffner mit Tagesfallenfunktion sowie Verschlüsse mit Notausgangsfunktion nach DIN EN 179 oder Panikverschlüsse nach DIN EN 1125.

### Tagesfallen-Funktion „Schnapper“

Wenn bei Ihrem selbstverriegelnden Schloss eine Tagesfalle vorhanden ist, aktivieren Sie diese folgendermaßen (1):

- ▶ Griff nach unten drücken
- ▶ Umschalter am Schloss betätigen
- ▶ Griff loslassen

Dadurch bleiben die Zusatzriegel oben und unten zurückgezogen. Zusätzlich müssen Sie nun noch den Schnapper im Rahmen betätigen.



Um die Tagesfalle zu deaktivieren und den Schnapper in die Ausgangsfunktion zurückzusetzen, gehen Sie in umgekehrter Reihenfolge vor (2).

Bitte beachten Sie, dass während des Zeitraums, in dem die Tagesfalle aktiviert ist, die VDS-Zertifizierung nicht gilt.

Die Abbildungen der Tagesfalle können je nach Schlossausführung variieren.

### Warnhinweise

Bitte greifen Sie beim Schließen von Türen nie zwischen Flügel und Rahmen, um Verletzungen durch das Einklemmen von Körperteilen in diesem Öffnungsspalt zu verhindern. Außerdem können Hindernisse, die in die Öffnung gestellt werden, zu einer Beschädigung der Tür führen.



Belasten Sie bitte den Flügel nicht mit zusätzlichem Gewicht. Ein offener Flügel kann bei starker Windeinwirkung und Durchzug schnell zufallen und zu Verletzungen führen.



### Wir sind Ihr Fachbetrieb:



Schramm GmbH  
Mühlsteig 26  
90579 Langenzenn

Tel.: 09101 90 171-0  
Fax: 09101 90 171-20  
info@schramm-fenster.de  
www.schramm-fenster.de